



Liebe Arbeitgeberinnen und Arbeitgeber,



angesichts des demographischen Wandels und des sich abzeichnenden Fachkräftemangels sind die Unternehmer im Vorteil, die allen Personengruppen im Prozess der Stellenbesetzung eine Chance geben.

Viele Menschen mit Behinderung verfügen über gute berufliche Qualifikationen und ausgeprägte Fachkenntnisse. Nutzen Sie diese Chance für mehr Vielfalt in Ihrem Unternehmen.

Wir wissen, dass viele Personalentscheider immer noch Vorbehalte haben – insbesondere fürchten sie hohe Kosten oder notwendige Umbaumaßnahmen im Betrieb bei der Einstellung eines Menschen mit Behinderung. Häufig ist diese Sorge jedoch unbegründet, denn es gibt zahlreiche Unterstützungs- und Fördermöglichkeiten. Gemeinsam treten wir als Bündnis „Inklusion in Aktion“ auf, um Sie bestmöglich zu informieren.

Wir beraten Sie gern.

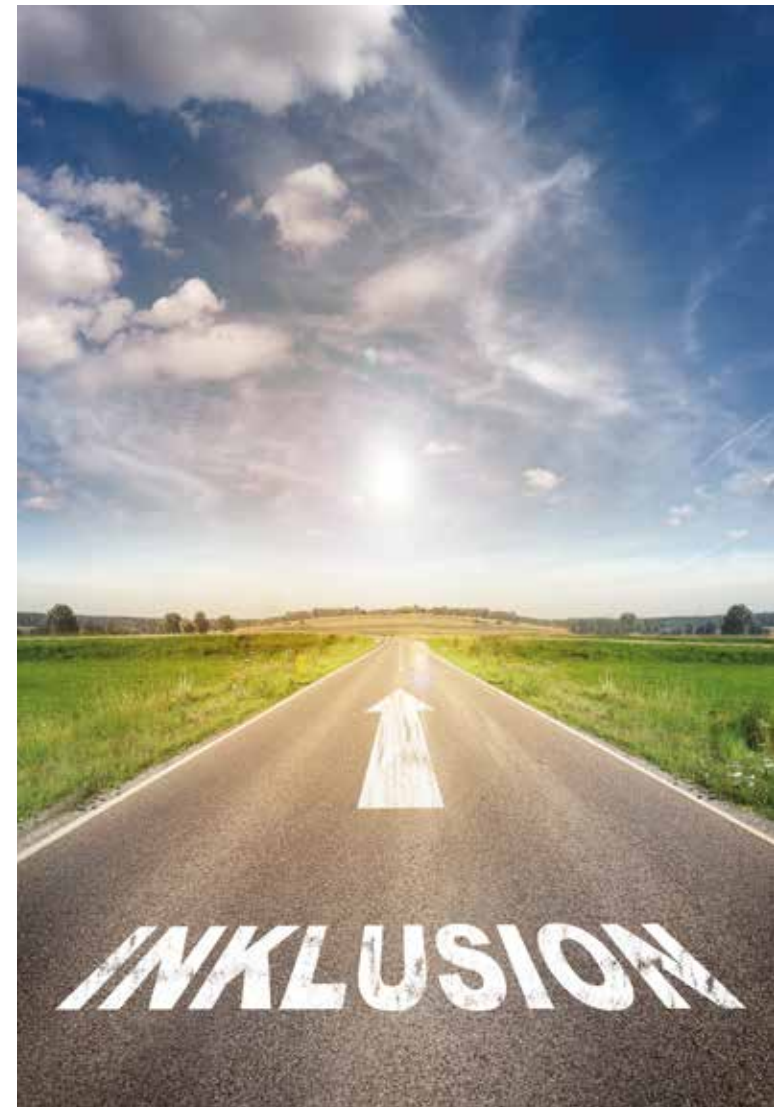
Uwe Ringelsiep
Geschäftsführer
Jobcenter Kreis
Unna

Thomas Helm
Vorsitzender der
Geschäftsführung
Agentur für Arbeit
Hamm

Marie-Luise Roberg
Geschäftsführender
Vorstand Kommunales
Jobcenter
Hamm AöR



Titel: ©Colours-Pic - stock.adobe.com - Einladpper Frau Roberg, ©Dietrich Hackenberg



WIR UNTERSTÜTZEN SIE.



**Wir beraten Sie –
kompetent und zielgerichtet.**

Wir bieten individuelle Hilfen – vor, während und nach der Einstellung.



**Berufsförderungswerk
Hamm GmbH**

Birgit Neuhaus
Telefon: 02381 587-565
birgit.neuhaus@bfw-hamm.de

**Regionalagentur
Westf. Ruhrgebiet**

Corina Mader
Telefon: 02381 9293-204
corina.mader@wf-hamm.de

**Agentur für Arbeit
Hamm
Reha-Team**

Christopher Lange
Telefon: 02381 910-1131
christopher.lange2@arbeitsagentur.de

**Jobcenter Kreis Unna
Arbeitgeberservice**

Nicole Paschedag
Telefon: 02303 2538-3226
nicole.paschedag@jobcenter-ge.de

Klaus Schreurs
Telefon: 02303 2538-2321
klaus.schreurs@jobcenter-ge.de

**Kommunales Jobcenter
Hamm AÖR
Unternehmerservice**

Stefanie Schween
Telefon: 02381 17-6579
stefanie.schween@stadt.hamm.de

**EUTB Teilhabeberatung
Hamm**

Silke Richwien
Telefon: 02381 339040
richwien@teilhabeberatung-hamm.de

